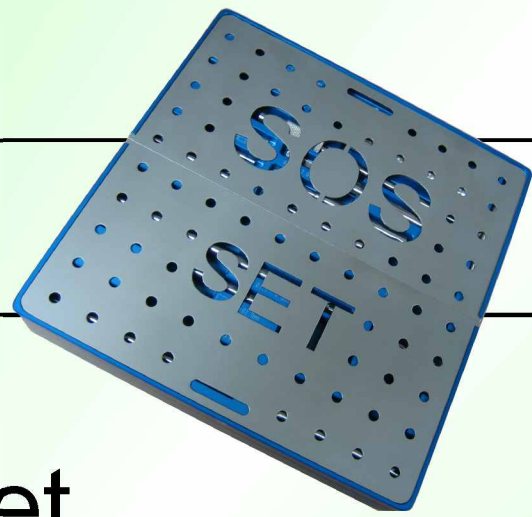


RfQ



RfQ-SOS-Set

- zur Entfernung beschädigter Schrauben
- to remove damaged and broken bone screws



RFQ



RFQ-Medizintechnik GmbH & Co. KG
Bruderhofstrasse 10-12
D-78532 Tuttlingen
Telefon +49(0)7461/96170
Telefax +49(0)7461/961720
E-Mail: info@rfq.de
Internet: <http://www.rfq.de>

Diese Broschüre bleibt ausschließlich Eigentum der Firma RFQ-Medizintechnik GmbH & Co. KG. Die Vervielfältigung, auch auszugsweise, ist nicht gestattet. Technische Änderungen und Druckfehler vorbehalten.

This brochure remains exclusive property of the company RFQMedizintechnik GmbH & Co. KG.

Reprinting, even partially, is not allowed.

Technical alterations and printing errors reserved.

SOS

RFOQ

SET



54-09-25-0000

Schraubenentfernungs-Set komplett
bestehend aus:

- | | |
|----------------------|--|
| 1 x 52-09-65-1601 | Extraktionsbolzen für 5,0/6,0/6,5/7,0 mm Schrauben |
| 1 x 52-09-15-1602 | Hohlfräser komplett für 1,5 mm Schrauben |
| 1 x 52-09-20-1602 | Hohlfräser komplett für 2,0 mm Schrauben |
| 1 x 52-09-27-1602 | Hohlfräser komplett für 2,7 mm Schrauben |
| 1 x 52-09-35-1602 | Hohlfräser komplett für Schrauben 3,5/4,0 mm |
| 1 x 52-09-45-1602 | Hohlfräser komplett für Schrauben 4,5 mm |
| 1 x 52-09-65-1602 | Hohlfräser komplett für Schrauben 6,5/7,0 mm |
| 1 x 52-09-15-1602-03 | Rohr für Hohlfräser 1,5 mm Schrauben |
| 1 x 52-09-20-1602-03 | Rohr für Hohlfräser 2,0 mm Schrauben |
| 1 x 52-09-27-1602-03 | Rohr für Hohlfräser 2,7 mm Schrauben |
| 1 x 52-09-35-1602-03 | Rohr für Hohlfräser 3,5/4,0 mm Schrauben |
| 1 x 52-09-45-1602-03 | Rohr für Hohlfräser 4,5 mm Schrauben |
| 1 x 52-09-65-1602-03 | Rohr für Hohlfräser 6,5/7,0 mm Schrauben |
| 1 x 30-46-16-1800 | Scharfer Haken, Länge 155 mm |
| 1 x 30-01-21-1603 | Schraubenfazzange, 20,5 cm / 8" |
| 1 x 21-03-00-1600 | Mini-Lexer Hohlmeissel, 4 mm |
| 1 x 21-03-00-1601 | Mini-Lexer Hohlmeissel, 6 mm |
| 1 x 21-03-00-1603 | Mini-Lexer Hohlmeissel, 10 mm |
| 1 x 30-06-16-1600 | T-Griff, AO-Ansatz 160 mm lang |
| 1 x 54-09-25-0000-01 | Gebrauchsanweisung (Schablone) für SOS-Set |
| 1 x 52-09-15-1601 | Extraktionsbolzen für 1,5 mm Schrauben |
| 1 x 52-09-20-1601 | Extraktionsbolzen für 2,0 mm Schrauben |
| 1 x 52-09-27-1601 | Extraktionsbolzen für 2,7 mm Schrauben |
| 1 x 52-09-35-1601 | Extraktionsbolzen für 3,5/4,0 mm Schrauben |
| 1 x 52-09-45-1601 | Extraktionsbolzen für 4,5 mm Schrauben |
| 1 x 52-09-15-1603 | Konische Extraktions-Schraube 1,5/2,0 mm DM |
| 1 x 52-09-27-1603 | Konische Extraktions-Schraube 2,7/3,5/4,0 mm DM |
| 1 x 52-09-45-1603 | Konische Extraktions-Schraube 4,5/6,5/7,0 mm DM |
| 1 x 54-09-25-0000-31 | Aluminium Tray für SOS-Set |



54-09-25-0000-31
Aluminium-Tray (leer)



63-13101-00
Sterilcontainer 285x280x100 mm
Wanne geschlossen-Deckel gelocht

SOS

RFO

SET



52-09-65-0000

SOS-Set complete consisting of

- | | |
|----------------------|---|
| 1 x 52-09-65-1601 | Extraction Pin for 5,0/6,0/6,5/7,0 mm Screws |
| 1 x 52-09-15-1602 | Hollow Reamer for 1,5 mm Screws |
| 1 x 52-09-20-1602 | Hollow Reamer for 2,0 mm Screws |
| 1 x 52-09-27-1602 | Hollow Reamer for 2,7 mm Screws |
| 1 x 52-09-35-1602 | Hollow Reamer for Screws 3,5/4,0 mm |
| 1 x 52-09-45-1602 | Hollow Reamer for Screws 4,5 mm |
| 1 x 52-09-65-1602 | Hollow Reamer for Screws 6,5/7,0 mm |
| 1 x 52-09-15-1602-03 | Pipe for Hollow Reamer 1,5 mm Screws |
| 1 x 52-09-20-1602-03 | Pipe for Hollow Reamer 2,0 mm Screws |
| 1 x 52-09-27-1602-03 | Pipe for Hollow Reamer 2,7 mm Screws |
| 1 x 52-09-35-1602-03 | Pipe for Hollow Reamer 3,5/4,0 mm Screws |
| 1 x 52-09-45-1602-03 | Pipe for Hollow Reamer 4,5 mm Screws |
| 1 x 52-09-65-1602-03 | Pipe for Hollow Reamer 6,5/7,0 mm Screws |
| 1 x 30-46-16-1800 | Hook sharp, length 155 mm |
| 1 x 30-01-21-1603 | Screw Holding Forceps, 20,5 cm / 8" |
| 1 x 21-03-00-1600 | Mini-Lexer Osteotome, 4 mm |
| 1 x 21-03-00-1601 | Mini-Lexer Osteotome, 6 mm |
| 1 x 21-03-00-1603 | Mini-Lexer Osteotome, 10 mm |
| 1 x 30-06-16-1600 | T-Handle cannulated for AO-Shaft 160 mm |
| 1 x 54-09-25-0000-01 | Instruction template for SOS-Set |
| 1 x 52-09-15-1601 | Extraction Bolt for 1,5 mm Screws |
| 1 x 52-09-20-1601 | Extraction Bolt for 2,0 mm Screws |
| 1 x 52-09-27-1601 | Extraction Bolt for 2,7 mm Screws |
| 1 x 52-09-35-1601 | Extraction Bolt for 3,5/4,0 mm Screws |
| 1 x 52-09-45-1601 | Extraction Bolt for 4,5 mm Screws |
| 1 x 52-09-15-1603 | Concial Extraction Screw 1,5/2,0 mm diam. |
| 1 x 52-09-27-1603 | Concial Extraction Screw 2,7/3,5/4,0 mm diam. |
| 1 x 52-09-45-1603 | Concial Extraction Screw 4,5/6,5/7,0 mm diam. |
| 1 x 54-09-25-0000-31 | Aluminium Tray for SOS-Set |



54-09-25-0000-31
Aluminium-Tray (empty)



63-13101-00
Sterilizing Container 285x280x100 mm
Bottom non perforated - Lid perforated

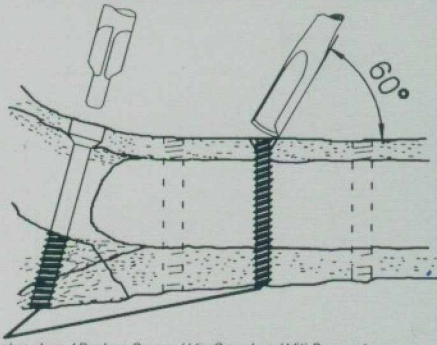
SOS

RFOQ

SET

1.

Bitte Gebrauchsanweisung vor dem Sterilisieren aus der Box entfernen.
Please remove the instruction before sterilisation.



Abgebrochene Schrauben / Broken Screw / Vis Cassées / Viti Spezzate

Freilegung des Schraubenkanals und der abgebrochenen Schraube als Zentrierung für den Hohlfräser, mit Kopfraumfräser oder Spezialmeißel.

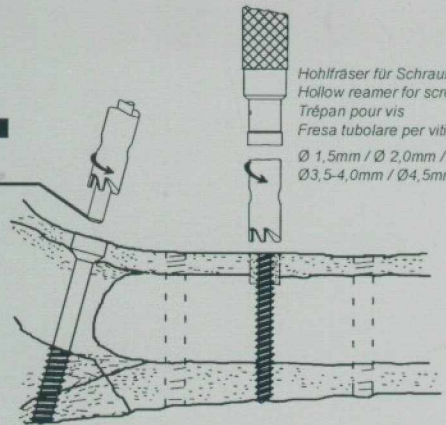
Exposure of the screw hole and the broken screw, which serves to centre the hollow reamer, using a countersink or special osteotome.

Préparation de l'orifice et de la vis cassée pour centrer le trépan au moyen de la fraise à chambre ou du ciseau gouge spécial.

Messa a nudo del canale della vite e della vite spezzata tramite la fresa per sede conica oppure opposito scalpello.

2.

Zentrierbolzen
Centering tip
Guide de centrage
Perno di centraggio



Hohlfräser für Schrauben
Hollow reamer for screws
Trépan pour vis
Fresa tubolare per viti
Ø 1,5mm / Ø 2,0mm / Ø 2,7mm
Ø 3,5-4,0mm / Ø 4,5mm / Ø 6,5-7,0mm

Mit Hohlfräser Zugang für den Extraktionsbolzen ausfräsen, Schraubenrichtungen beachten. Bei Hohlfräser Zentrierbolzen entfernen wenn der Schraubenstumpf erreicht ist.

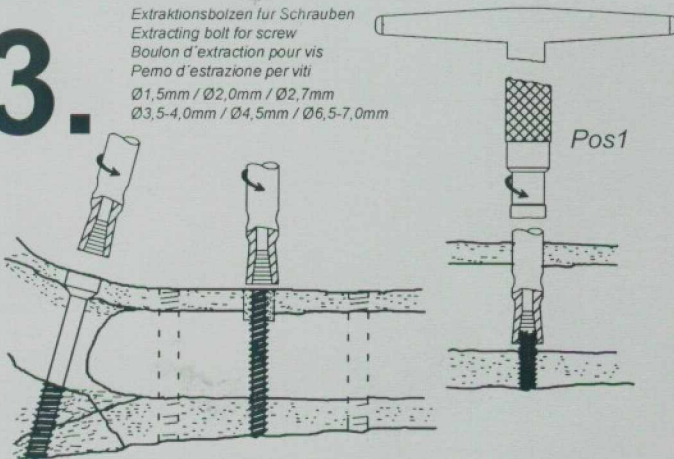
The orientation of the screw is noted. The hole for the extraction bolt is cut using the hollow reamer. The centring tip is removed as soon as it contacts the screw fragment.

Préparer l'approche pour le boulon d'extraction à l'aide du trépan en observant la direction de la direction de la vis. Enlever le guide de centrage au moment où il entre en contact la vis cassée.

Aprive la via per il perno d'estrazione con la fresa tubolare osservando la direzione della vite. Estrarre il perno di centraggio dalla fresa tubolare appena si raggiunge il resto della vite.

3.

Extraktionsbolzen für Schrauben
Extracting bolt for screw
Boulon d'extraction pour vis
Perno d'estrazione per viti
Ø 1,5mm / Ø 2,0mm / Ø 2,7mm
Ø 3,5-4,0mm / Ø 4,5mm / Ø 6,5-7,0mm



Mit Linksdrehung den Extraktionsbolzen kräftig auf den Schraubenstumpf drücken und herausdrehen.

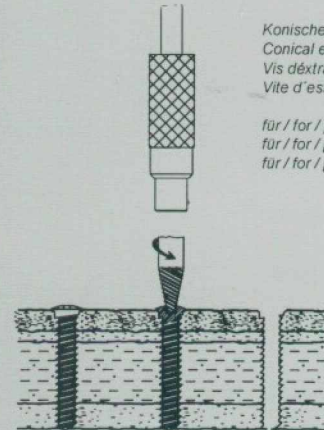
The extraction bolt is strongly pressed onto the screw fragment and rotated anticlockwise, thus allowing the fragment to be screwed out.

Extraction de la vis en enfonceant avec force le boulon sur la vis cassée puis en le tournant de droite à gauche.

Premere forte il perno d'estrazione sulla vite spezzata ed estrarla ed estrarla girando a sinistra.

Konische Extraktions Schraube für
Conical extraction screw
Vis d'extraction conique
Vite d'estrazione conica

für / for / pour / per Ø 1,5/2,0mm
für / for / pour / per Ø 2,7/3,5/4,0mm
für / for / pour / per Ø 4,5/6,5/7,0mm#



Bei beschädigtem Innensechskant passende konische Extraktionsschraube mit Griffstück Pos1 unter Druck und Linksdrehung möglichst senkrecht eindrehen und Schraube entfernen.

If the hexagonal socket is damaged, insert the fitting conical extraction screw with handle Pos1 as vertically as possible under pressure and left-hand rotation and remove the screw.

En cas d'une empreinte hexagonale intérieure endommagée, visser la vis d'extraction juste avec poignée Pos1 sous pression et rotation inversée aussi verticalement que possible et enlever la vis. In caso che l'esagone incassato è danneggiato, avvitare la vite conica per estrazione adatta con

l'impugnatura Pos1 sotto pressione e torsione sinistrorsa il più verticalmente possibile e rimuovere la vite.

54-09-25-0000-01

Gebrauchsanweisung (Schablone) für SOS-Set
Instruction template for SOS-Set

SOS

RFOQ

SET



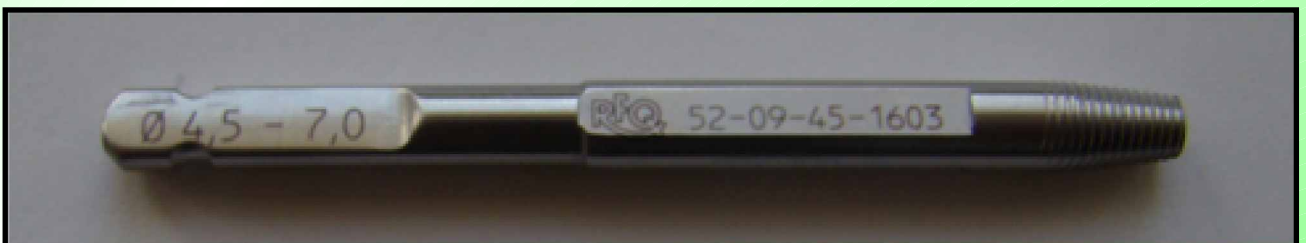
52-09-15-1603

Konische Extraktions-Schraube 1,5/2,0 mm DM
Concial Extraction Screw for 1.5 / 2,0 mm Screws



52-09-27-1603

Konische Extraktions-Schraube 2,7 / 3,5 / 4,0 mm DM
Concial Extraction Screw for 2,7 / 3,5 / 4,0 mm Screws



52-09-45-1603

Konische Extraktions-Schraube 4,5 / 5,0 / 6,5 / 7,0 mm DM
Concial Extraction Screw for 4,5 / 5,0 / 6,5 / 7,0 mm Screws

SOS

RFOQ

SET



52-09-15-1602

Hohlfräser komplett für 1,5 mm Schrauben
Hollow Reamer for 1.5 mm Screws



52-09-20-1602

Hohlfräser komplett für 2,0 mm Schrauben
Hollow Reamer for 2,0 mm Screws



52-09-27-1602

Hohlfräser komplett für 2,7 mm Schrauben
Hollow Reamer for 2,7 mm Screws



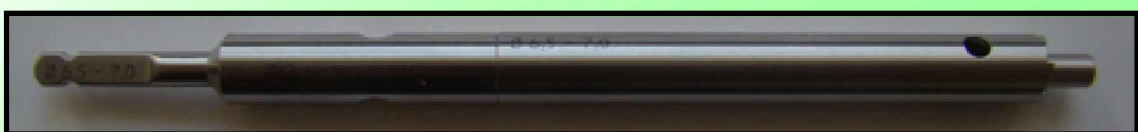
52-09-35-1602

Hohlfräser komplett für 3,5 / 4,0 mm Schrauben
Hollow Reamer for 3,5 / 4,0 mm Screws



52-09-45-1602

Hohlfräser komplett für 4,5 mm Schrauben
Hollow Reamer for 4,5 mm Screws



52-09-65-1602

Hohlfräser komplett für 5,0 / 6,5 / 7,0 mm Schrauben
Hollow Reamer for 5,0 / 6,5 / 7,0 mm Screws

SOS

RFOQ

SET



52-09-15-1601

Konische Extraktions-Bolzen für 1,5 mm Schrauben
Extraction Bolt for 1,5 mm Screws

52-09-20-1601

Konische Extraktions-Bolzen für 2,0 mm Schrauben
Extraction Bolt for 2,0 mm Screws

52-09-27-1601

Konische Extraktions-Bolzen für 2,7 mm Schrauben
Extraction Bolt for 2,7 mm Screws



52-09-35-1601

Konische Extraktions-Bolzen für 3,5 / 4,0 mm Schrauben
Extraction Bolt for 3,5 / 4,0 mm Screws

52-09-45-1601

Konische Extraktions-Bolzen für 4,5 mm Schrauben
Extraction Bolt for 4,5 mm Screws

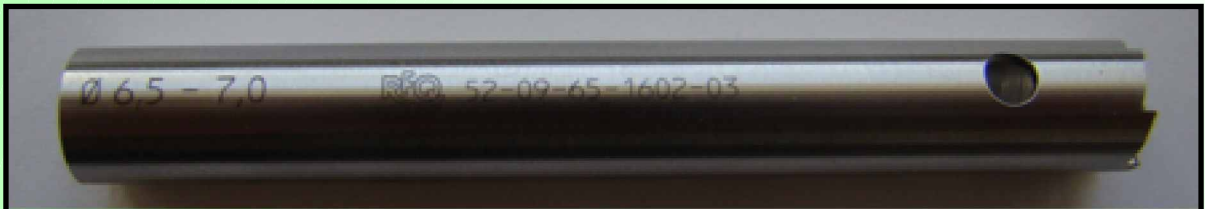
52-09-65-1601

Konische Extraktions-Bolzen für 5,0 / 6,5 / 7,0 mm Schrauben
Extraction Bolt for 5,0 / 6,5 / 7,0 mm Screws

SOS

RFO

SET



52-09-15-1602-03

Rohr für Hohlfräser 1,5 mm Schrauben
Pipe for Hollow Reamer 1,5 mm (used for 1,5 mm Screws)

52-09-20-1602-03

Rohr für Hohlfräser 2,0 mm Schrauben
Pipe for Hollow Reamer 2,0 mm (used for 2,0 mm Screws)

52-09-27-1602-03

Rohr für Hohlfräser 2,7 mm Schrauben
Pipe for Hollow Reamer 2,7 mm (used for 2,7 mm Screws)

52-09-35-1602-03

Rohr für Hohlfräser 3,5 / 4,0 mm Schrauben
Pipe for Hollow Reamer 3,5 / 4,0 mm (used for 3,5 / 4,0 mm Screws)

52-09-45-1602-03

Rohr für Hohlfräser 4,5 mm Schrauben
Pipe for Hollow Reamer 4,5 mm (used for 4,5 mm Screws)

52-09-65-1602-03

Rohr für Hohlfräser 5,0 / 6,5 / 7,0 mm Schrauben
Pipe for Hollow Reamer 5,0 / 6,5 / 7,0 mm (used for 5,0 / 6,5 / 7,0 mm Screws)

SOS

RFOQ

SET



30-46-16-1800
Scharfer Haken, Länge 155 mm
Sharp Hook, Length 155 mm



30-06-16-1600
T-Griff, AO-Ansatz 160 mm lang
T-Handle Large with AO-Coupling Length 160 mm



30-01-21-1603
Schraubenfasszange, 20,5 cm
Screw Holding Forceps 20,5 cm

SOS

RFOQ

SET



21-03-00-1600

Mini-Lexer-Hohlmeissel, 4 mm
Mini-Lexer-Gouge, 4 mm



21-03-00-1601

Mini-Lexer-Hohlmeissel, 6 mm
Mini-Lexer-Gouge, 6 mm



21-03-00-1603

Mini-Lexer-Hohlmeissel, 10 mm
Mini-Lexer-Gouge, 10 mm



Chirurgische Instrumente
Containersysteme
Bohrdrähte
Kaltlichtkabel
Laryngoskope

und mehr ...

RFQ-Medizintechnik GmbH & Co. KG
Bruderhofstrasse 10-12 D-78532 Tuttingen
Telefon +49(0)7461/96170 Telefax +49(0)7461/961720
www.rfq.de info@rfq.de
