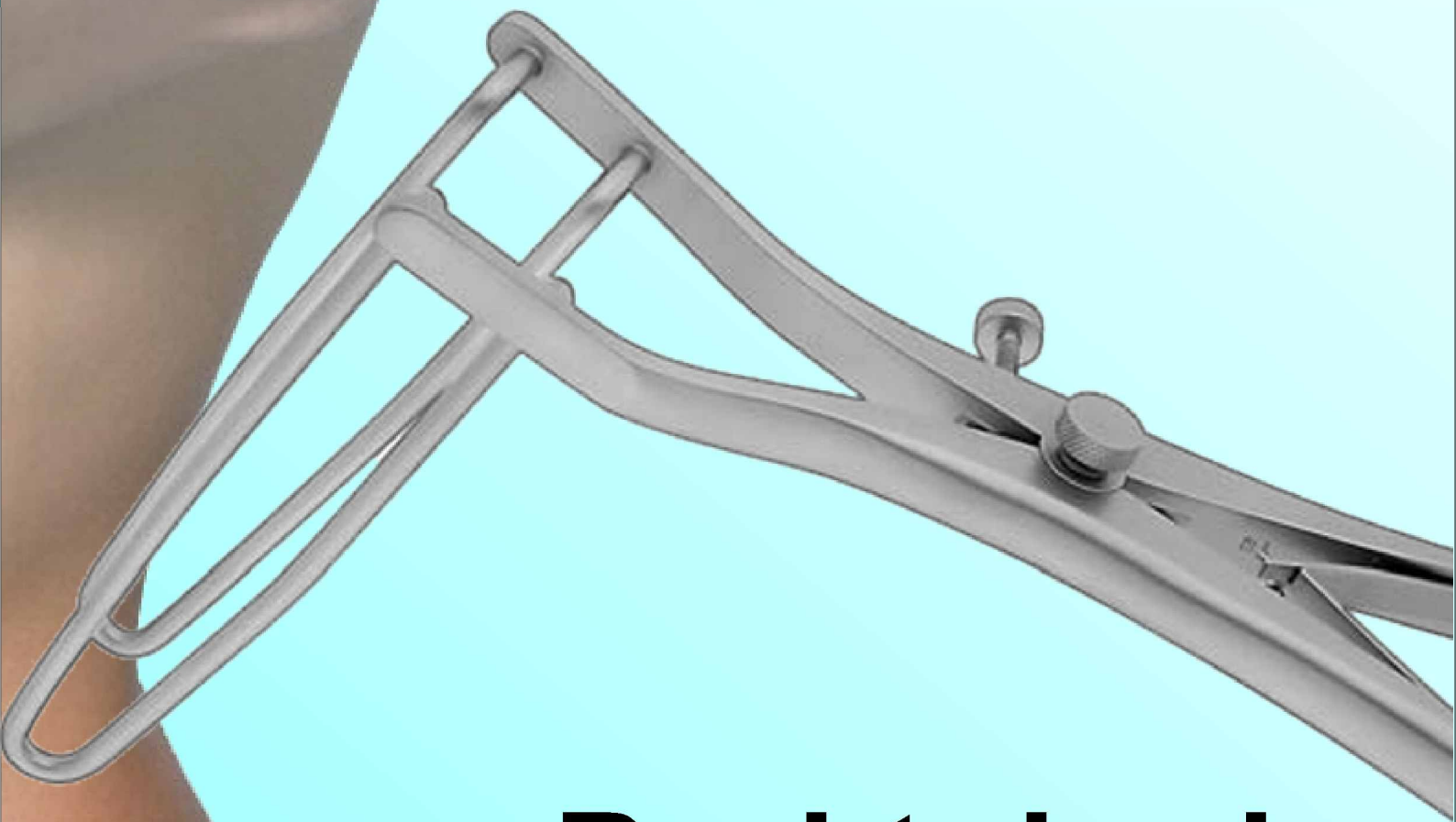


RFOQ



Proktologie
Proctology



RFQ-Medizintechnik GmbH & Co. KG
Bruderhofstrasse 10-12
D-78532 Tuttlingen
Telefon +49(0)7461/96170
Telefax +49(0)7461/961720
E-Mail: info@rfq.de
Internet: <http://www.rfq.de>

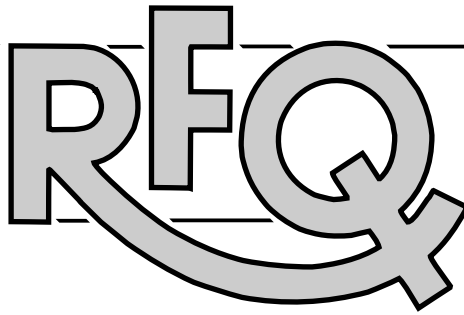
Diese Broschüre bleibt ausschließlich Eigentum der Firma RFQ-Medizintechnik GmbH & Co. KG. Die Vervielfältigung, auch auszugsweise, ist nicht gestattet. Technische Änderungen und Druckfehler vorbehalten.

This brochure remains exclusive property of the company RFQMedizintechnik GmbH & Co. KG.

Reprinting, even partially, is not allowed.

Technical alterations and printing errors reserved.

Proktoskopie
Hämorrhoiden-Ligatoren



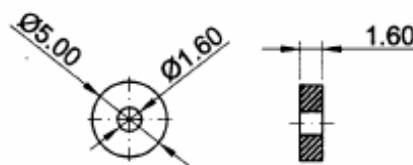
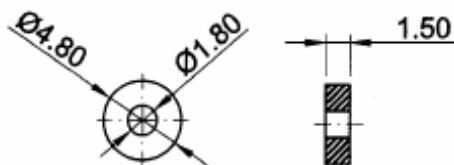
Proctoscopy
Hemorrhoidal Ligators



MCGIVNEY

Hämorrhoiden-Saugligator, Saugkopf 30° nach unten gewinkelt, mit Ladekegel und 2 Saugköpfen
Hemorrhoidal suction ligator, suction head 30° angled down, with loading cone and 2 suction heads

Artikel 59-10001-10	∅ 10 mm	AL / WL 130 mm	Material Edelstahl / Stainless Steel
------------------------	------------	-------------------	---



Ligatur-Gummiringe, Latexfrei, Box á 100 Ringe
Ligature-Bands, latexfree, box of 100 rings

Ligatur-Gummiringe, Latex, Box á 100 Ringe
Ligature-Bands, latex, box of 100 rings

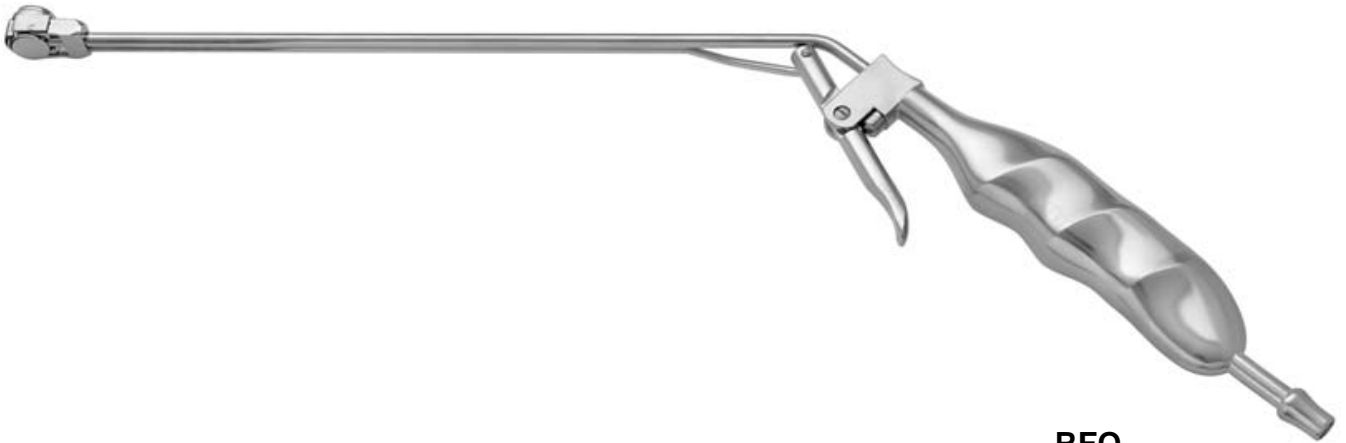
Artikel 59-10001-95	Material Isopren-Gummi Isopren-Rubber
------------------------	---

Artikel 59-10001-96	Material Latex-Mischung Latex mixture
------------------------	---

Proktoskopie
Hämorrhoiden-Ligatoren

RFQ

Proctoscopy
Hemorrhoidal Ligators



RFQ

Hämorrhoiden-Saugligator, Saugkopf 90° nach oben gewinkelt, mit Ladekonus
Hemorrhoidal suction ligator, suction head 90° angled up, with loading cone

Artikel 59-10001-20	∅ 8 mm	AL / WL 190 mm	Material Edelstahl / Stainless Steel
------------------------	-----------	-------------------	---

Artikel 59-10001-30	∅ 10 mm	AL / WL 190 mm	Material Edelstahl / Stainless Steel
------------------------	------------	-------------------	---



RFQ

Hämorrhoiden-Saugligator, gerader Saugkopf, mit Ladekonus
Hemorrhoidal suction ligator, straight suction head, with loading cone

Artikel 59-10001-40	∅ 10 mm	AL / WL 160 mm	Material Edelstahl / Stainless Steel
------------------------	------------	-------------------	---

Proktoskopie
Hämorrhoiden-Ligatoren

RFQ

Proctoscopy
Hemorrhoidal Ligators



RFQ

Hämorrhoiden-Saugligator, Saugkopf 30° nach oben gewinkelt, mit Ladekonus
Hemorrhoidal suction ligator, suction head 30° angled up, with loading cone

Artikel 59-10001-50	∅ 10 mm	AL / WL 190 mm	Material Edelstahl / Stainless Steel
------------------------	------------	-------------------	---



RFQ

Hämorrhoiden-Saugligator, Saugkopf 30° nach unten gewinkelt, mit Ladekonus
Hemorrhoidal suction ligator, suction head 30° angled down, with loading cone

Artikel 59-10001-60	∅ 10 mm	AL / WL 160 mm	Material Edelstahl / Stainless Steel
------------------------	------------	-------------------	---

Proktoskopie
Hämorrhoiden-Ligatoren

RFO

Proctoscopy
Hemorrhoidal Ligators



Hämorrhoiden-Ligator, gerader Schaft, Ring-Kopf gerade, mit Ladekonus
Schnappsicherung erleichtert das Zerlegen beim Reinigen
Hemorrhoidal ligator, straight shaft, with loading cone
snap-lock simplifies the disassembling at the cleaning process

Artikel 59-10001-65	∅ 12 mm	AL / WL 190 mm	Material Edelstahl / Stainless Steel
------------------------	------------	-------------------	---



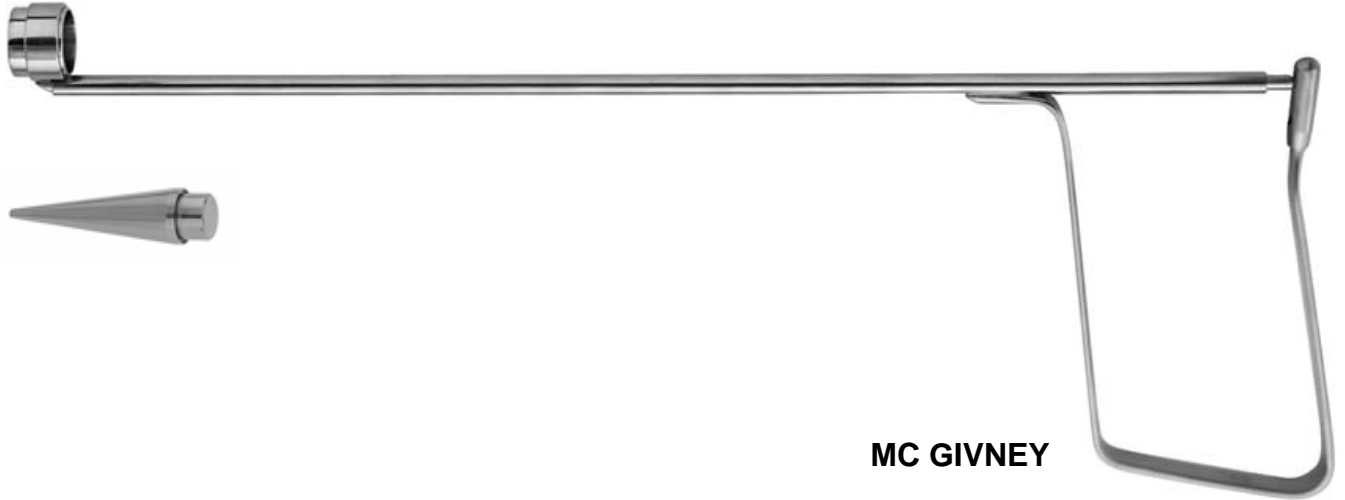
Hämorrhoiden-Ligator, gebogener Schaft, Ring-Kopf gebogen, mit Ladekonus
Schnappsicherung erleichtert das Zerlegen beim Reinigen
Hemorrhoidal ligator, curved shaft, with loading cone
snap-lock simplifies the disassembling at the cleaning process

Artikel 59-10001-67	∅ 12 mm	AL / WL 190 mm	Material Edelstahl / Stainless Steel
------------------------	------------	-------------------	---

Proktoskopie
Hämorrhoiden-Ligatoren

RFOQ

Proctoscopy
Hemorrhoidal Ligators



MC GIVNEY

Hämorrhoiden-Ligator, gerader Schaft, Ring-Kopf gerade, mit Ladekonus
Schnappsicherung erleichtert das Zerlegen beim Reinigen
Hemorrhoidal Ligator, straight shaft, band-head straight, with loading cone
snap-lock simplifies the disassembling at the cleaning process

Artikel 59-10001-70	∅ 12 mm	AL / WL 190 mm	Material Edelstahl / Stainless Steel
------------------------	------------	-------------------	---

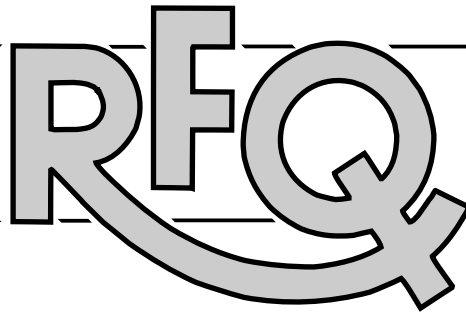


BARRON

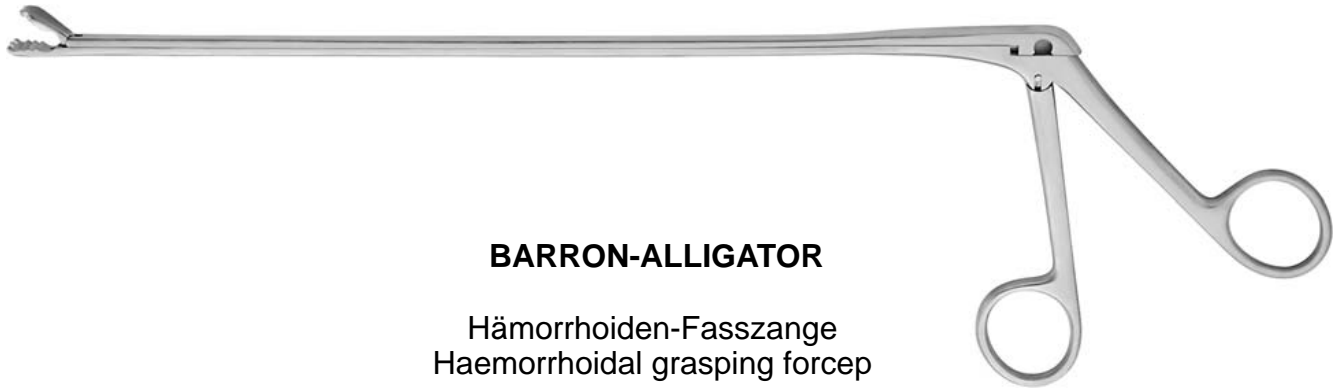
Hämorrhoiden-Ligator, gerader Schaft, Ring-Kopf gerade, mit Ladekonus
Haemorrhoidal Ligator, straight shaft, band-head straight, with loading cone

Artikel 59-10001-80	∅ 12 mm	AL / WL 190 mm	Material Edelstahl / Stainless Steel
------------------------	------------	-------------------	---

Proktoskopie
Hämorrhoiden-Fasszangen



Proctoscopy
Hemorrhoidal Grasping Forceps



BARRON-ALLIGATOR

Hämorrhoiden-Fasszange
Haemorrhoidal grasping forcep

Artikel 59-10002-50	AL / WL 250 mm	Material Edelstahl / Stainless Steel
------------------------	-------------------	---



MC GIVNEY

Hämorrhoiden-Fasszange, 1 x gebogen
Haemorrhoidal grasping forcep, 1 x angled

Artikel 59-10102-50	AL / WL 250 mm	Material Edelstahl Stainless Steel
------------------------	-------------------	--



MC GIVNEY

Hämorrhoiden-Fasszange, 2 x gebogen
Haemorrhoidal grasping forcep, 2 x angled

Artikel 59-10202-50	AL / WL 250 mm	Material Edelstahl Stainless Steel
------------------------	-------------------	--



Kanülenverlängerung für Einweg-Injektionsnadeln, gerade, Luer
Cannula extension for disposable injection needles, straight, Luer

Artikel 59-20015-10	∅ Rohr ∅ Tube 1,5 mm	GL / OL 100 mm	Material Edelstahl / Stainless Steel
------------------------	----------------------------	-------------------	---

Artikel 59-20030-10	∅ Rohr ∅ Tube 3,0 mm	GL / OL 100 mm	Material Edelstahl / Stainless Steel
------------------------	----------------------------	-------------------	---



Kanülenverlängerung für Einweg-Injektionsnadeln, gebogen
Cannula extension for disposable injection needles, curved

Artikel 5920040-10	∅ Rohr ∅ Tube 1,5 mm	GL / OL 100 mm	Material Edelstahl / Stainless Steel
-----------------------	----------------------------	-------------------	---



Sklerotierungs-Injektionsnadel, gerade
Sclerotisation injection needle, straight

Artikel 59-20050-15	∅ Nadel ∅ Needle 0,7 mm	∅ Rohr ∅ Tube 1,5 mm	GL / OL 100 mm	Material Edelstahl / Stainless Steel
------------------------	-------------------------------	----------------------------	-------------------	---



Sklerotierungs-Injektionsnadel, gebogen
Sclerotisation injection needle, curved

Artikel 59-20060-15	∅ Nadel ∅ Needle 0,7 mm	∅ Rohr ∅ Tube 1,5 mm	GL / OL 100 mm	Material Edelstahl / Stainless Steel
------------------------	-------------------------------	----------------------------	-------------------	---



FANSLER

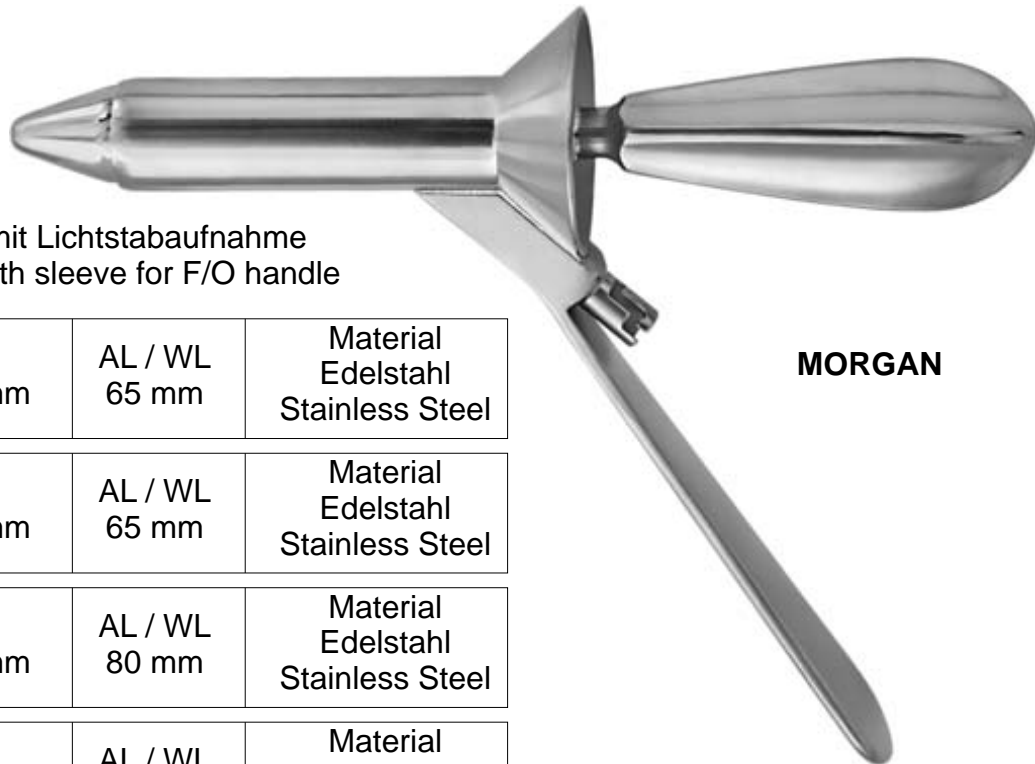
Operations-Proktoskop mit Lichtstabaufnahme
Surgery-Proctoscope with sleeve for F/O handle

Artikel 59-32500-65	Ø 25 mm	AL / WL 65 mm	Material Edelstahl Stainless Steel
Artikel 59-32900-65	Ø 29 mm	AL / WL 65 mm	Material Edelstahl Stainless Steel
Artikel 59-33500-65	Ø 35 mm	AL / WL 65 mm	Material Edelstahl Stainless Steel
Artikel 59-33800-65	Ø 38 mm	AL / WL 65 mm	Material Edelstahl Stainless Steel



Lichtstab für FANSLER OP-Proktoskope
F/O handle for FANSLER proctoscopes

Artikel 59-34000-00	Material Edelstahl Stainless Steel
------------------------	--



MORGAN

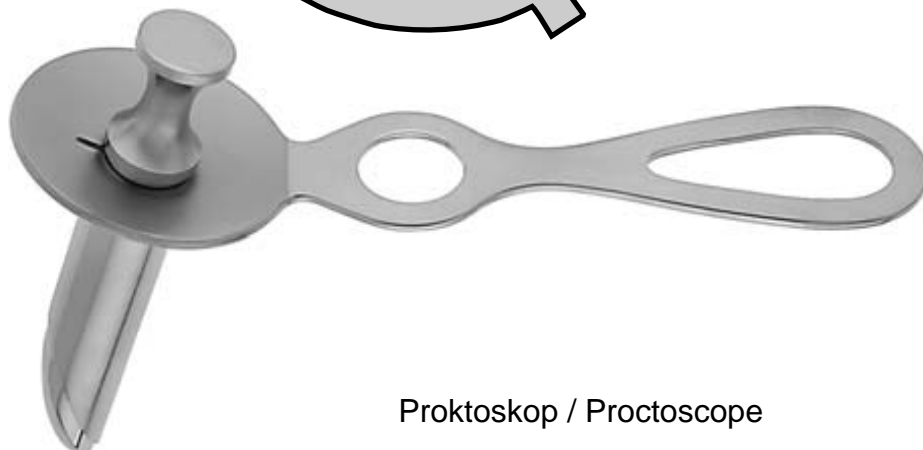
Proktoskop mit Lichtstabaufnahme
Proctoscope with sleeve for F/O handle

Artikel 59-40010-65	Ø 10 mm	AL / WL 65 mm	Material Edelstahl Stainless Steel
Artikel 59-40017-65	Ø 17 mm	AL / WL 65 mm	Material Edelstahl Stainless Steel
Artikel 59-40017-80	Ø 17 mm	AL / WL 80 mm	Material Edelstahl Stainless Steel
Artikel 59-40020-65	Ø 20 mm	AL / WL 65 mm	Material Edelstahl Stainless Steel
Artikel 59-40020-80	Ø 20 mm	AL / WL 80 mm	Material Edelstahl Stainless Steel
Artikel 59-40024-65	Ø 24 mm	AL / WL 65 mm	Material Edelstahl Stainless Steel
Artikel 59-40024-80	Ø 24 mm	AL / WL 80 mm	Material Edelstahl Stainless Steel

Lichtstab für MORGAN Proktoskope
F/O handle for MORGAN proctoscopes

Artikel 59-40000-00	Material Edelstahl Stainless Steel
------------------------	--





HIRSCHMANN

Proktoskop / Proctoscope

Artikel 59-41016-65	Ø 16 mm	AL / WL 65 mm	Material Edelstahl Stainless Steel
Artikel 59-41019-65	Ø 19 mm	AL / WL 65 mm	Material Edelstahl Stainless Steel
Artikel 59-41022-65	Ø 22 mm	AL / WL 65 mm	Material Edelstahl Stainless Steel
Artikel 59-41025-65	Ø 25 mm	AL / WL 65 mm	Material Edelstahl Stainless Steel



Operations-Proktoskop
Surgery-Proctoscope

CHELSEA-EATON

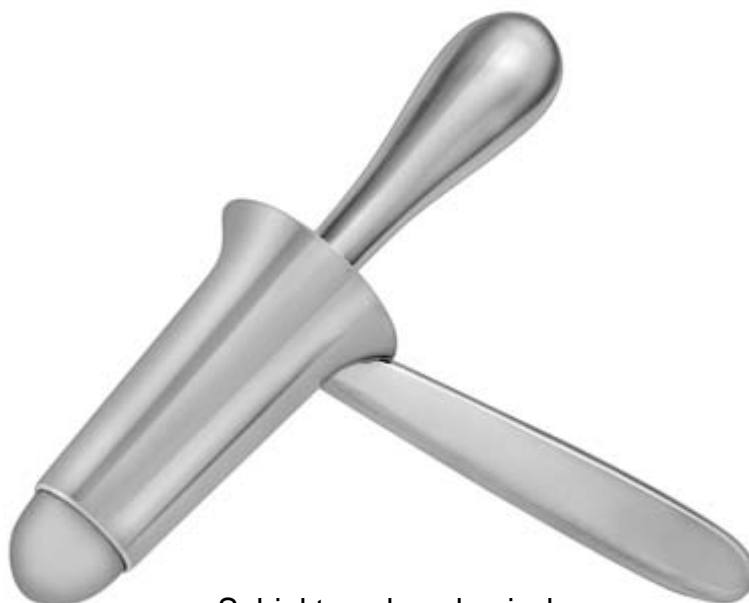
Artikel 59-41122-65	Ø 22 mm	AL / WL 65 mm	Material Edelstahl Stainless Steel
Artikel 59-41130-70	Ø 30 mm	AL / WL 70 mm	Material Edelstahl Stainless Steel



BENSAUDE

Proktoskop / Proctoscope

Artikel 59-41216-60	Ø 19 mm	AL / WL 60 mm	Material Edelstahl Stainless Steel
Artikel 59-41222-60	Ø 22 mm	AL / WL 60 mm	Material Edelstahl Stainless Steel



KELLY

Sphinkteroskop, konisch
Sphincteroscope, tapered

Artikel 59-41321-50	Ø 21 mm	AL / WL 50 mm	Material Edelstahl Stainless Steel
Artikel 59-41325-50	Ø 25 mm	AL / WL 50 mm	Material Edelstahl Stainless Steel

IVES-FANSLER



Operations-Proktoskop
Surgery-Proctoscope

Artikel 59-41422-80	Ø 22 mm	AL / WL 80 mm	Material Edelstahl Stainless Steel
------------------------	------------	------------------	--

IVES-FANSLER



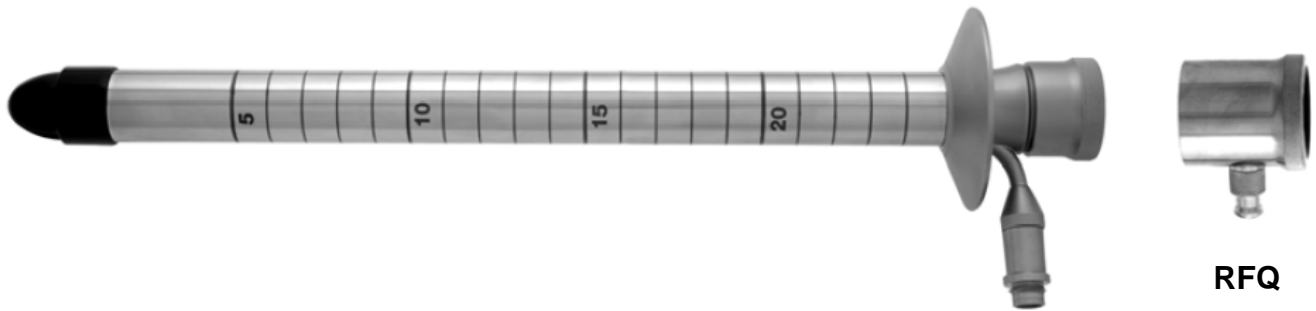
Operations-Proktoskop mit Fiberoptik
Surgery-Proctoscope with F/O

Artikel 59-41522-80	Ø 22 mm	AL / WL 80 mm	Material Edelstahl Stainless Steel
------------------------	------------	------------------	--

Proktoskopie
Rektoskope

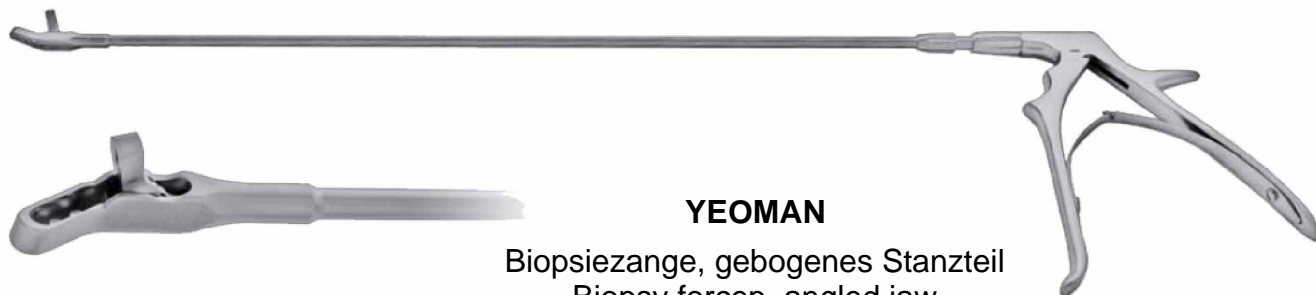
RFQ

Proctoscopy
Rectoscopes



Fiberoptik Rektoskop-Set, bestehend aus: Rektoskop, Insufflationskopf, Doppelgebläse
F/O Rectoscope-Set, compounded of: rectoscope, airhead, insufflation bulb

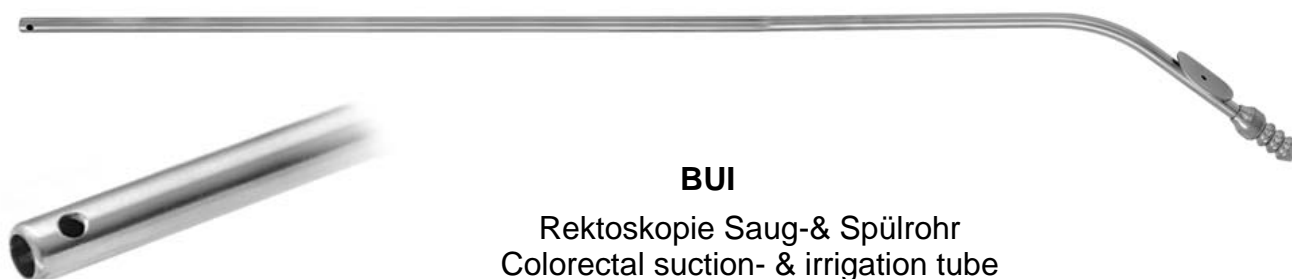
Artikel 59-42000-00	Ø 21 mm	AL / WL 250 mm	Material Edelstahl Stainless Steel
------------------------	------------	-------------------	--



YEOMAN

Biopsiezange, gebogenes Stanzteil
Biopsy forcep, angled jaw

Artikel 59-45002-80	AL / WL 280 mm	Material Edelstahl / Stainless Steel
Artikel 59-45003-50	AL / WL 350 mm	Material Edelstahl / Stainless Steel
Artikel 59-4504-30	AL / WL 430 mm	Material Edelstahl / Stainless Steel



BUI

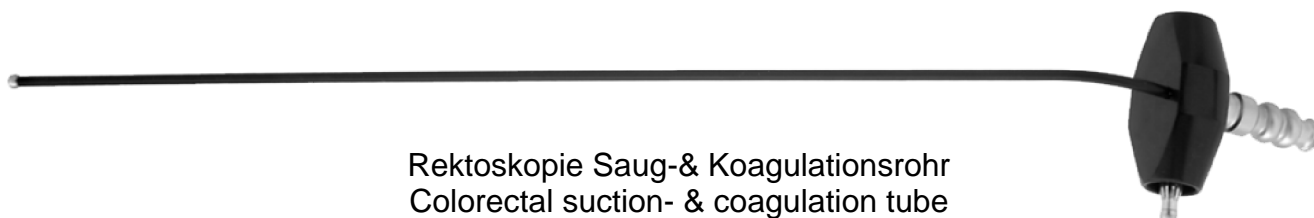
Rektoskopie Saug- & Spülrohr
Colorectal suction- & irrigation tube

Artikel 59-45100-45	∅ 5,0 mm	AL / WL 405 mm	Funktion - Function Saugen / Suction	Material Edelstahl / Stainless Steel
Artikel 59-45200-45	∅ 5,0 mm	AL / WL 405 mm	Funktion - Function Spülen / Irrigation	Material Edelstahl / Stainless Steel



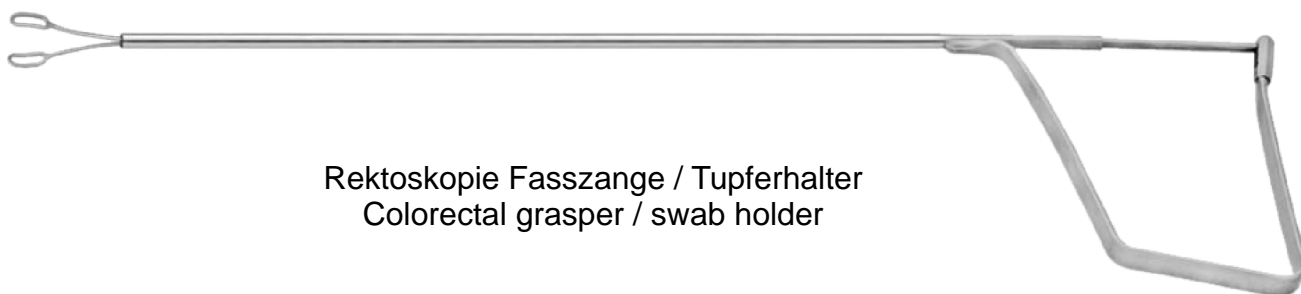
Rektoskopie Saug- & Spülrohr
Colorectal suction- & irrigation tube

Artikel 59-45300-45	∅ 5,0 mm	AL / WL 405 mm	Funktion - Function Spülen / Irrigation	Material Edelstahl / Stainless Steel
------------------------	-------------	-------------------	--	---



Rektoskopie Saug- & Koagulationsrohr
Colorectal suction- & coagulation tube

Artikel 59-45500-00	Ø 5 mm	AL / WL 405 mm	Material Edelstahl Stainless Steel
------------------------	-----------	-------------------	--



Rektoskopie Faszange / Tupferhalter
Colorectal grasper / swab holder

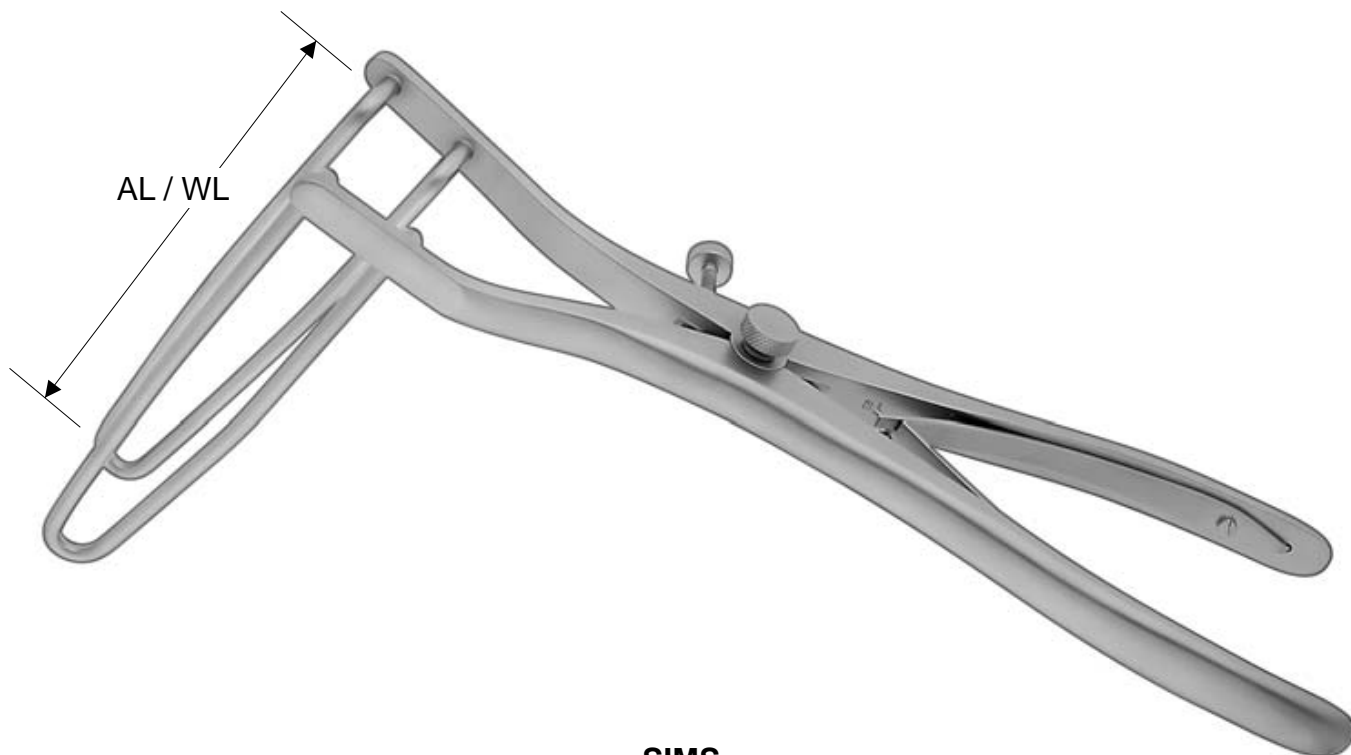
	Artikel 59-45750-28	Ø 5,0 mm	AL / WL 280 mm	Material Edelstahl / Stainless Steel
--	------------------------	-------------	-------------------	---

	Artikel 59-45750-38	Ø 5,0 mm	AL / WL 380 mm	Material Edelstahl / Stainless Steel
--	------------------------	-------------	-------------------	---

	Artikel 59-45751-25	Ø 5,0 mm	AL / WL 250 mm	Material Edelstahl / Stainless Steel
--	------------------------	-------------	-------------------	---

	Artikel 59-45751-40	Ø 5,0 mm	AL / WL 400 mm	Material Edelstahl / Stainless Steel
--	------------------------	-------------	-------------------	---

	Artikel 59-45751-45	Ø 5,0 mm	AL / WL 450 mm	Material Edelstahl / Stainless Steel
--	------------------------	-------------	-------------------	---



SIMS

Enddarmspreizer
Anal Retractor

Artikel 59-46000-60	AL / WL 60 mm	Material Edelstahl / Stainless Steel
Artikel 59-46000-80	AL / WL 80 mm	Material Edelstahl / Stainless Steel
Artikel 59-46001-25	AL / WL 125 mm	Material Edelstahl / Stainless Steel
Artikel 59-46001-50	AL / WL 150 mm	Material Edelstahl / Stainless Steel

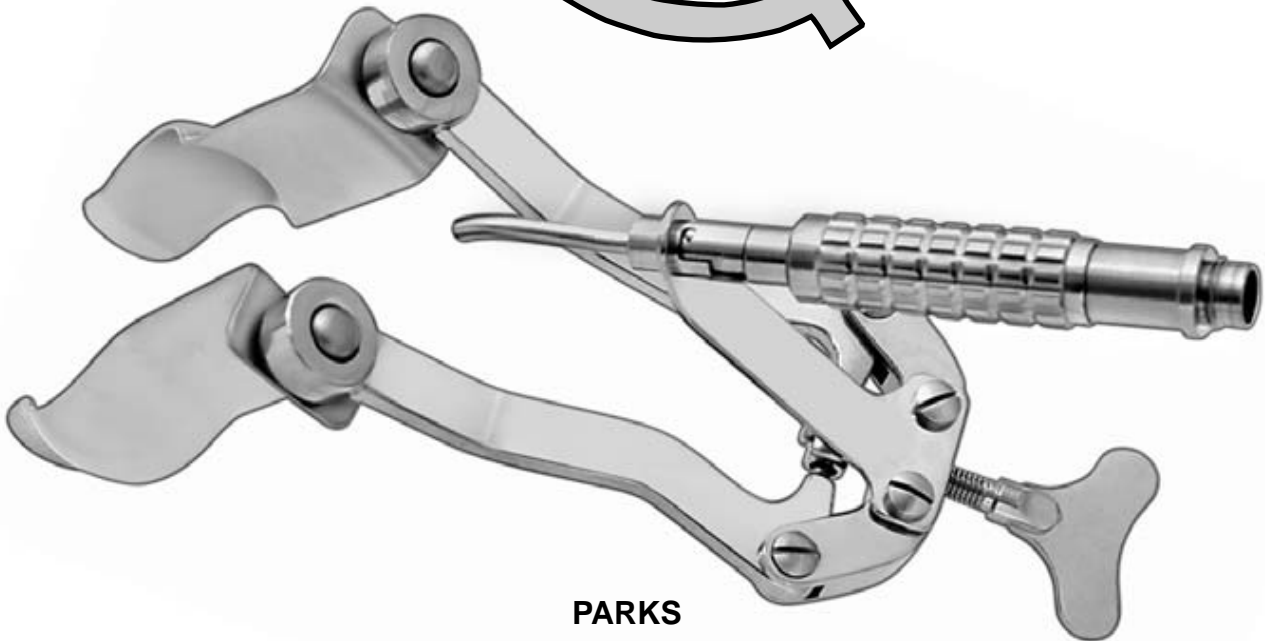


ALAN-PARKS

Analspreizer
Analretractor

Artikel 59-47010-00	Set komplett / Set complete	Material Edelstahl / Stainless Steel
Artikel 59-47020-00	Retraktor allein / Base frame only	Material Edelstahl / Stainless Steel
Artikel 59-47030-00	Mittelblatt / Centerblade	Material Edelstahl / Stainless Steel

Weitere Retraktorblätter finden Sie auf der nächsten Seite
For additional retractor blades see next page



PARKS

Anal spreizer, mit austauschbaren Valvenblättern, verwendbar mit Lichtstab xx-xxxxx-xx
Anal retractor, with interchangeable Blades, usable with lighthandle xx-xxxxx-xx

Artikel 59-48010-00	Bestehend aus: / Compounded of: 59-48010-01 + 59-48010-02 + 59-48010-03
------------------------	--



2 x Seitenvalve, lang / 2 x Seideblade, large



2 x Seitenvalve, lang / 2 x Seideblade, large

Artikel 59-48010-02	AL / WL 75 mm	Material Edelstahl Stainless Steel
------------------------	------------------	--

Artikel 59-48010-03	AL / WL 95 mm	Material Edelstahl Stainless Steel
------------------------	------------------	--



SIMS

2 x Seitenvalve, lang / 2 x Seideblade, large

Artikel 59-48010-05	AL / WL 95 mm	Material Edelstahl Stainless Steel
------------------------	------------------	--



MORGAN

Lichtstab für Anal-Spreizer
Lighthandle for anal-retractor

Artikel 59-48010-07	GL / OL 115 mm	Material Edelstahl Stainless Steel
------------------------	-------------------	--



LARRY

Rektalsonde
Rectal probe

Artikel 59-51010-00	Ø 2 mm	GL / OL 150 mm	Material Edelstahl Stainless Steel
------------------------	-----------	-------------------	--



LOCKARD MUMMERY

Fistelsonde, gerade
Fistula probe, straight

Artikel 59-51010-10	GL / OL 165 mm	Material Edelstahl Stainless Steel
------------------------	-------------------	--



LOCKARD MUMMERY

Fistelsonde, 45° gebogen
Fistula probe, 45° curved

Artikel 59-51010-20	GL / OL 165 mm	Material Edelstahl Stainless Steel
------------------------	-------------------	--

Proktoskopie
Rektalsonden



Proctoscopy
Rectal probes



LOCKARD MUMMERY

Fistelsonde, 90° gebogen
Fistula probe, 90° curved

Artikel 59-51010-30	GL / OL 165 mm	Material Edelstahl Stainless Steel
------------------------	-------------------	--



LOCKARD MUMMERY

Fistelsonde, 135° gebogen
Fistula probe, 135° curved

Artikel 59-51010-40	GL / OL 165 mm	Material Edelstahl Stainless Steel
------------------------	-------------------	--



Chirurgische Instrumente
Containersysteme
Bohrdrähte
Kaltlichtkabel
Laryngoskope

und mehr ...

RFQ-Medizintechnik GmbH & Co. KG
Bruderhofstrasse 10-12 D-78532 Tuttlingen
Telefon +49(0)7461/96170 Telefax +49(0)7461/961720
www.rfq.de info@rfq.de
